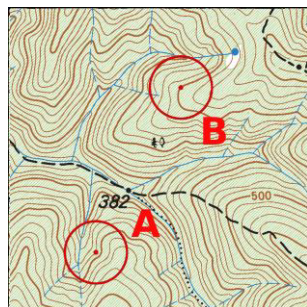




TOPO TEST

PP moški test 1



št. ekipe: _____
ime ekipe: _____
ime: _____

1. Absolutna višina točke A: _____, točke B: _____,
relativna višina med točko A in B: _____.

2. Pretvori iz tisočinov v stopinje in grade!

$$3200 \text{ t} = \text{_____}^\circ = \text{_____} \text{ g}$$

3. Kaj je merilo in v katerih treh načinih ga lahko podamo?

4. Poimenuj topografske znake:

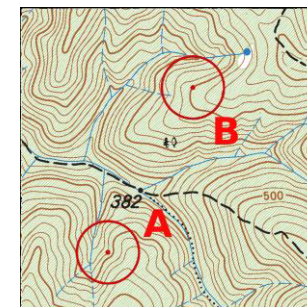
5. Nariši topografske znake:

most za pešce	šibkejši izvir	stebrič v vodi	rudnik	prelaz ali sedlo



TOPO TEST

PP moški test 1



št. ekipe: _____
ime ekipe: _____
ime: _____

1. Absolutna višina točke A: _____, točke B: _____,
relativna višina med točko A in B: _____.

2. Pretvori iz tisočinov v stopinje in grade!

$$3200 \text{ t} = \text{_____}^\circ = \text{_____} \text{ g}$$

3. Kaj je merilo in v katerih treh načinih ga lahko podamo?

4. Poimenuj topografske znake:

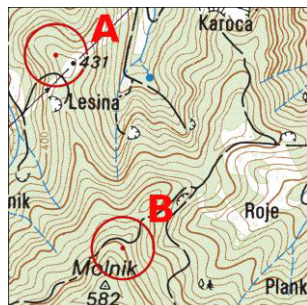
5. Nariši topografske znake:

most za pešce	šibkejši izvir	stebrič v vodi	rudnik	prelaz ali sedlo



TOPO TEST

PP moški test 2



št. ekipe: _____

ime ekipe: _____

ime: _____

1. Absolutna višina točke A: _____, točke B: _____,
relativna višina med točko A in B: _____.

2. Kaj je generalizacija? Naštej 3 postopke generalizacije in jih opiši.

3. Kaj je absolutna in kaj relativna višinska razlika?

4. Poimenuj topografske znake:

				(m)

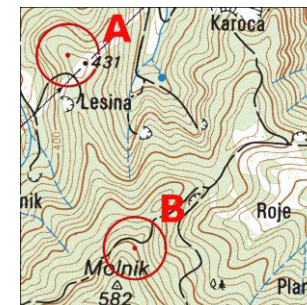
5. Nariši topografske znake:

Prepust na cesti	hidroelektrarna	Brod za prevoz oseb	kozolec	Opuščena cesta



TOPO TEST

PP moški test 2



št. ekipe: _____

ime ekipe: _____

ime: _____

1. Absolutna višina točke A: _____, točke B: _____,
relativna višina med točko A in B: _____.

2. Kaj je generalizacija? Naštej 3 postopke generalizacije in jih opiši.

3. Kaj je absolutna in kaj relativna višinska razlika?

4. Poimenuj topografske znake:

				(m)

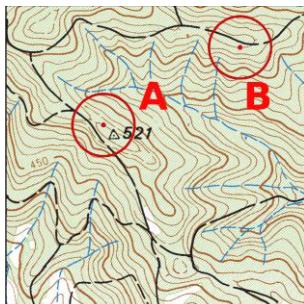
5. Nariši topografske znake:

Prepust na cesti	hidroelektrarna	Brod za prevoz oseb	kozolec	Opuščena cesta



TOPO TEST

PP moški test 3



št. ekipe: _____

ime ekipe: _____

ime: _____

1. Absolutna višina točke A: _____, točke B: _____, relativna višina med točko A in B: _____.
2. Kaj je izohipsa in kaj padnica?

3. Kaj so izobare, izoterme in izobate?

4. Poimenuj topografske znake:

				premog železo

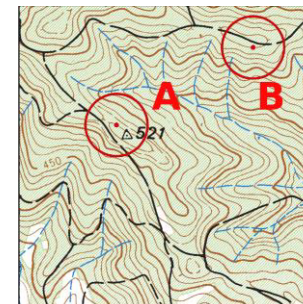
5. Nariši topografske znake:

kanal s širino od 5 do 10m	apnenica	stolpnica	večji nasip	vodnjak z vzvodom



TOPO TEST

PP moški test 3



št. ekipe: _____

ime ekipe: _____

ime: _____

1. Absolutna višina točke A: _____, točke B: _____, relativna višina med točko A in B: _____.
2. Kaj je izohipsa in kaj padnica?

3. Kaj so izobare, izoterme in izobate?

4. Poimenuj topografske znake:

				premog železo

5. Nariši topografske znake:

kanal s širino od 5 do 10m	apnenica	stolpnica	večji nasip	vodnjak z vzvodom



TOPO TEST

PP moški test 4



št. ekipe: _____

ime ekipe: _____

ime: _____

1. Absolutna višina točke A: _____, točke B: _____,
relativna višina med točko A in B: _____.

2. Koliko je polmer in obseg zemlje pri ekvatorju?

3. Kako definiramo 1 tisočin?

4. Poimenuj topografske znake:

5. Nariši topografske znake:

kota	razvalina	Betonska ali kamnita pregrada	žaga	Osamljen grob



TOPO TEST

PP moški test 4



št. ekipe: _____

ime ekipe: _____

ime: _____

1. Absolutna višina točke A: _____, točke B: _____,
relativna višina med točko A in B: _____.

2. Koliko je polmer in obseg zemlje pri ekvatorju?

3. Kako definiramo 1 tisočin?

4. Poimenuj topografske znake:

5. Nariši topografske znake:

kota	razvalina	Betonska ali kamnita pregrada	žaga	Osamljen grob



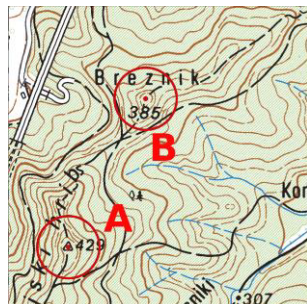
TOPO TEST

PP moški test 5

št. ekipe: _____

ime ekipe: _____

ime: _____



1. Absolutna višina točke A: _____, točke B: _____,
relativna višina med točko A in B: _____.

2. Kaj je magnetna inklinacija?

3. Kaj so topografski znaki?

4. Poimenuj topografske znake:

5. Nariši topografske znake:

Prepovedano sidranje	Slap na večji reki	Lomni ali markatni steber na daljnovodu	Nadzemni naftovod	pomol



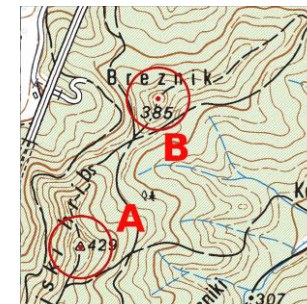
TOPO TEST

PP moški test 5

št. ekipe: _____

ime ekipe: _____

ime: _____



1. Absolutna višina točke A: _____, točke B: _____,
relativna višina med točko A in B: _____.

2. Kaj je magnetna inklinacija?

3. Kaj so topografski znaki?

4. Poimenuj topografske znake:

5. Nariši topografske znake:

Prepovedano sidranje	Slap na večji reki	Lomni ali markatni steber na daljnovodu	Nadzemni naftovod	pomol